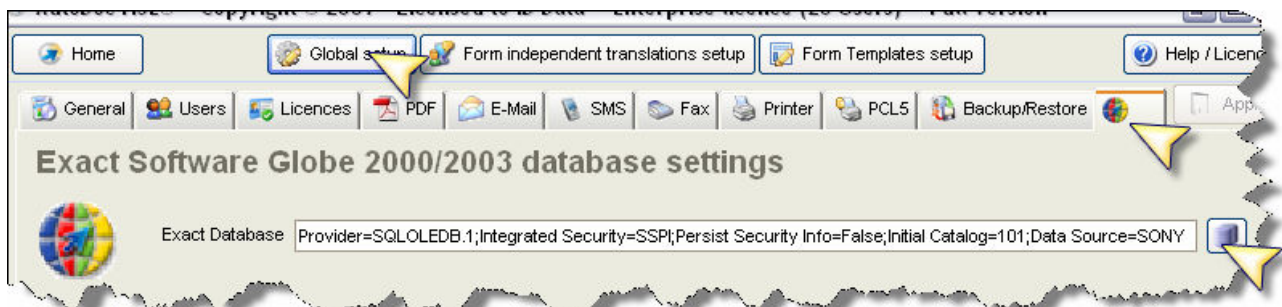
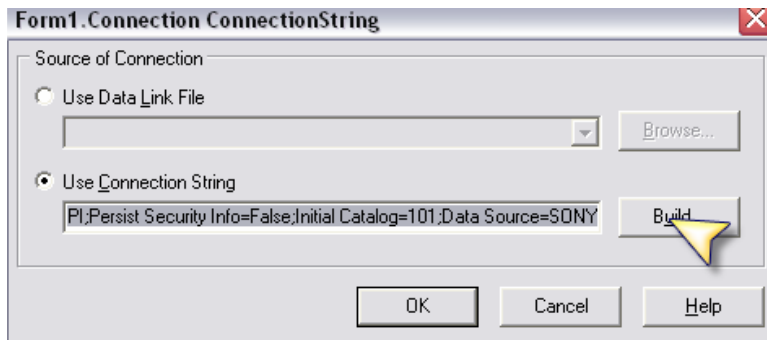


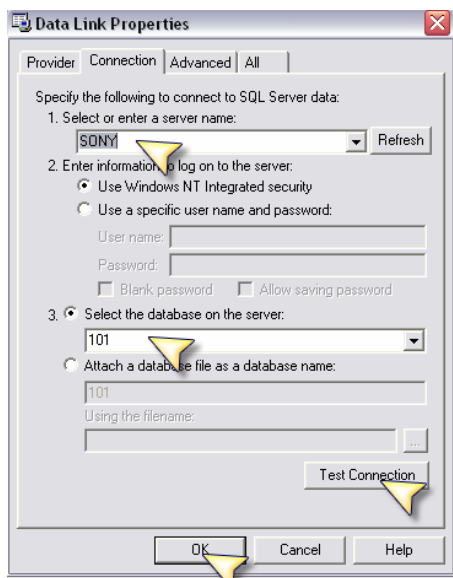
## AutoDoc HSE koppelen verkoopfactuur aan Exact Globe 2000/2003



Kies Global setup, helemaal rechts staat het Exact icon.

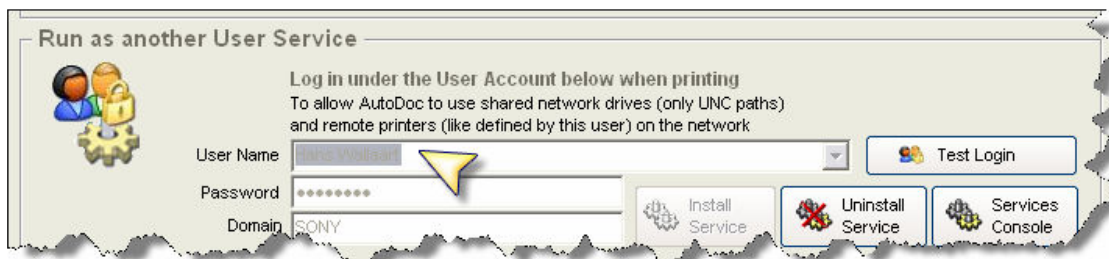


Kies Build



Vul de server naam en database in en test de verbinding

De ingegeven database wordt automatisch vervangen door een het bedrijfsnummer van de koppeling bij verwerking dus het maakt niet uit welk bedrijfsnummer hier ingegeven wordt.



Zorg ervoor dat de User onder User Name voldoende rechten heeft op de SQL Server. Gebruik anders onder Data Link properties een vaste user name en password

## AutoDoc HSE koppelen verkoopfactuur aan Exact Globe 2000/2003

### Instellingen in Form templates setup

PDF/TIF Path #1: c:\temp\%factuurnr%.pdf

Run program After creating PDF/TIF: koppelaanexact

Parameters: 101;70;%Factuurnr%;Factuur %factuurnr%;Sales Invoice

Indicatie voor het koppelen, moet exact zó geschreven worden

Naam van het te koppelen bestand (wordt ook zo opgenomen in de BacoDiscussions)

1) Bedrijfsnummer

2) Dagboeknummer

3) Factuurnummer

4) Omschrijving van het document

5) Type document (niet verplicht)

- Parameters gescheiden door puntkomma
- Als de koppeling geslaagd is dan wordt de PDF verwijderd

### Resultaat:

Submitted	Owner	Form #	E-Mail/Fax number/Path/Printer
17-5-2008 8:55:31	Hans Wallaart	01/NL	c:\temp\30000014.pdf
17-5-2008 8:55:32	Hans Wallaart	01/NL	"Factuur 3000014" - gekoppeld aan Exact Debiteur 60014