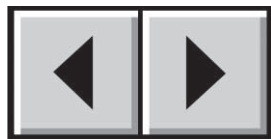


## Istruzioni per l'uso della Guida

Sulla barra degli strumenti:



Pagina precedente / Pagina successiva



Passa alla pagina Indice / Passa alla pagina Precauzioni

### Stampa

Ottimizzate per la consultazione a video, le pagine della presente Guida sono formattate per la stampa su carta formato 8 1/2" x 11" e A4; è inoltre possibile scegliere di stampare l'intera Guida, solo una pagina o una sezione specifica.

### Per uscire

Dalla barra dei menu nella parte superiore della schermata scegliere File > Esci.

## Icone utilizzate in questa Guida

Queste icone specificano il tipo di informazione fornita.



**Informazioni importanti:** questa icona viene utilizzata per mettere in evidenza un passo importante da eseguire.



**Nota tecnica:** questa icona viene utilizzata per mettere in evidenza suggerimenti che consentono di ottimizzare le prestazioni.



**Attenzione!** Questa icona viene utilizzata per mettere in evidenza potenziali pericoli. Nel testo associato vengono forniti suggerimenti per evitarli.

# Sommario

<b>1. Introduzione</b>	<b>3</b>
1.1 Requisiti minimi di sistema	3
1.2 Funzioni del software di backup LaCie	3
<b>2. Installazione del software di backup LaCie</b>	<b>4</b>
<b>3. Cenni preliminari sul software di backup LaCie</b>	<b>5</b>
3.1 Operazioni preliminari	5
3.2 Personalizzazione delle impostazioni	6
3.2.1 Aggiunta di cartelle e file al backup	6
3.2.2 Rimozioni di cartelle e file dal backup	8
3.2.3 Modifica della cartella di destinazione	9
3.2.4 Modifica del nome della cartella di backup	11
<b>4. Creazione di spazio libero sull'unità disco</b>	<b>12</b>
<b>5. Assistenza tecnica</b>	<b>14</b>

# 1. Introduzione

Il software di backup LaCie permette di effettuare il backup dei file su un'unità disco esterna con un semplice clic del mouse. Per effettuare una copia di backup dei propri dati, non sono necessarie complesse configurazioni di file poiché è sufficiente installare il software di backup LaCie.

## 1.1 Requisiti minimi di sistema del software di backup LaCie

- Qualsiasi PC con Windows 98 SE, Windows 2000, Windows Me o Windows XP
- Qualsiasi Mac con Mac OS 10.1 o versione successiva
- Unità disco esterna

## 1.2 Funzioni del software di backup LaCie

- **Semplicità:** consente di effettuare backup semplici e immediati.
- **Compatibilità:** può essere facilmente usato con Windows e Mac OS.

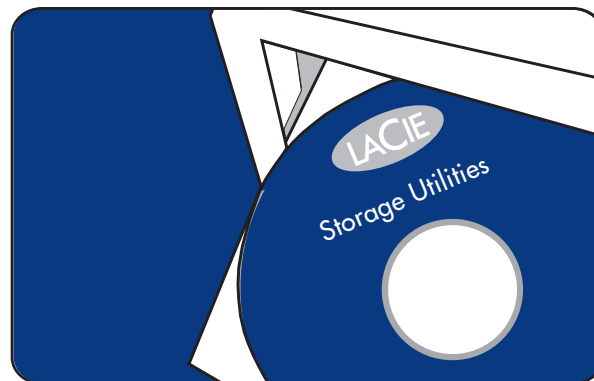
## 2. Installazione del software

### Utenti Windows

Inserire il CD contenente le utility di storage LaCie nell'unità CD o DVD del computer. Seguire le istruzioni visualizzate per installare il software. Al termine dell'installazione, aprire la cartella Programmi e avviare il software di backup LaCie selezionando l'icona corrispondente oppure premendo semplicemente "Ctrl + S" sul desktop.

### Utenti Mac

Inserire il **CD contenente le utility di storage LaCie** nell'unità CD o DV del computer. Appena il disco viene visualizzato sulla scrivania, fare doppio clic sull'icona **Software di backup LaCie** per aprire il disco. Quindi, aprire la cartella **Software di backup LaCie** e fare doppio clic sul **programma di installazione del software**. Seguire le istruzioni visualizzate per installare il software. Il programma di installazione installa una copia del software di backup LaCie nella cartella Applicazioni. Al termine dell'installazione, è possibile iniziare subito a usare il software di backup per effettuare il backup dei file su un'unità disco esterna con un semplice clic del mouse. Per avviare il software, selezionare la cartella Applicazioni oppure premere "Ctrl + S" sul desktop.



**Informazioni importanti:** per poter usare il software di backup, è necessario disporre di un'unità disco esterna. Se non viene rilevata alcuna unità disco esterna, viene visualizzato un avviso subito dopo l'avvio dell'applicazione. Collegare un'unità disco esterna al computer e continuare, senza uscire dall'applicazione.

## 3. Uso del software di backup

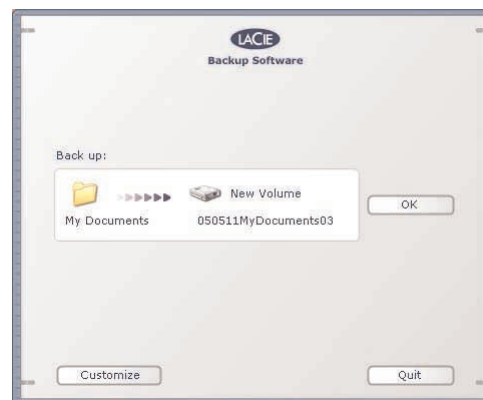
### 3.1 Operazioni preliminari

#### Utenti Windows

Il software di backup LaCie copia automaticamente il contenuto della cartella "Documenti" sull'unità disco esterna, assegnando alla copia un nome costituito dalla data, dalla descrizione Documenti e da un ID. Ad esempio, 050511Documenti03 è la terza copia di backup della cartella Documenti creata l'11 maggio 2005. Se le impostazioni sono corrette, fare clic su **OK**.

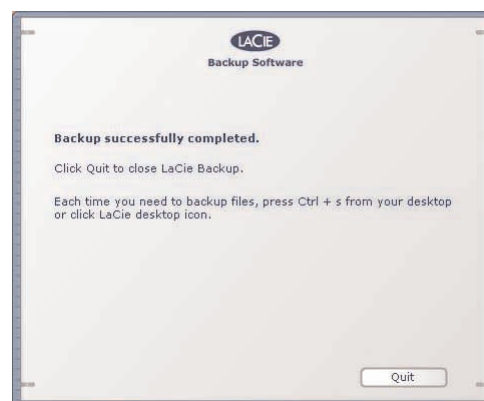
#### Utenti Mac

Il software di backup LaCie copia automaticamente il contenuto della cartella "Home" sull'unità disco esterna, assegnando alla copia un nome costituito dalla data, dalla descrizione BackupPersonale e da un ID. Ad esempio, 050511Documenti03 è la terza copia di backup della cartella BackupPersonale creata il 12 maggio 2005. Se le impostazioni sono corrette, fare clic su **OK**.



**Informazioni importanti:** per informazioni su come modificare le impostazioni predefinite, come i file di origine, l'unità di destinazione o il nome del file, vedere [3.2 Personalizzazione delle impostazioni](#).

Al termine del backup, fare clic su **Esci**. Per effettuare una copia di backup, premere **Ctrl + S** sul desktop.

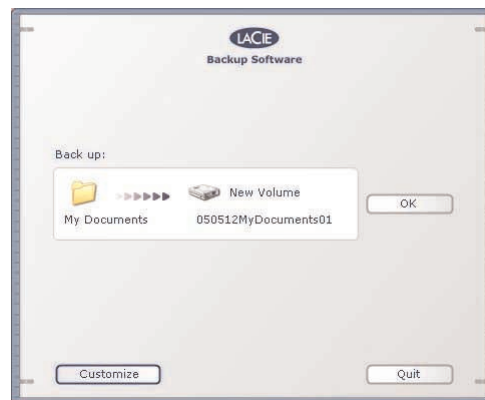


## 3.2 Personalizzazione delle impostazioni

Questa sezione spiega come modificare le impostazioni predefinite descritte nella sezione 3.2 Uso del software di backup LaCie.

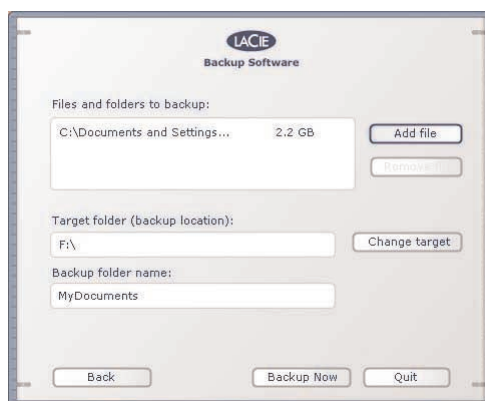
### 3.2.1 Aggiunta di file e cartelle al backup

1) Dopo aver avviato il software di backup LaCie, fare clic su **Personalizza**.



2) Per effettuare il backup di un file diverso da quelli in elenco, fare clic su **Aggiungi file**.

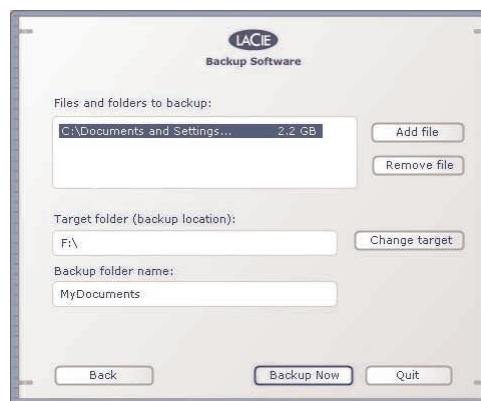
3) Selezionare il file o la cartella da inserire nel backup dall'elenco disponibile. **Fare clic su OK**.



**Nota tecnica:** se si seleziona un file già presente nell'elenco, viene visualizzato un messaggio di errore.

3) Dopo aver selezionato i file e le cartelle da includere nel backup, fare clic su **Esegui il backup**.

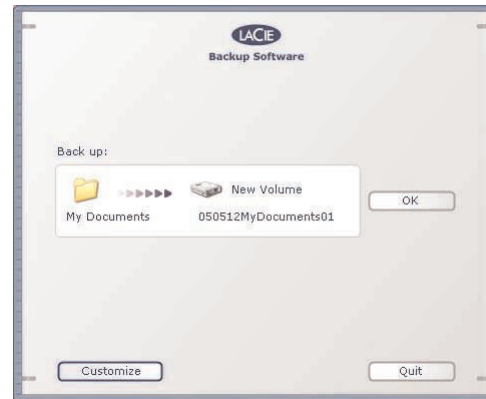
4) Al termine del backup, fare clic su **Esci**. Le impostazioni personalizzate vengono salvate e utilizzate al successivo avvio del software di backup LaCie.



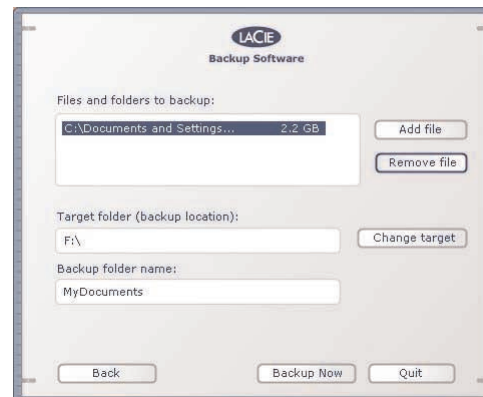
**Nota tecnica:** se l'operazione di backup viene effettuata con le impostazioni personalizzate, il software di backup le salva e le utilizza per i successivi backup, fino a quando non vengono nuovamente modificate.

### 3.2.2 Rimozione di file e cartelle dal backup

1) Dopo aver avviato il software di backup LaCie, fare clic su **Personalizza**.



2) In File e cartelle da includere nel backup: fare clic sul file o sulla cartella che non si desidera inserire nel backup, quindi selezionare **Rimuovi file**.

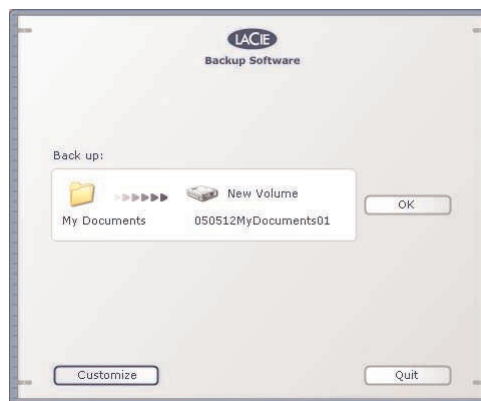




### 3.2.3 Modifica della cartella di destinazione

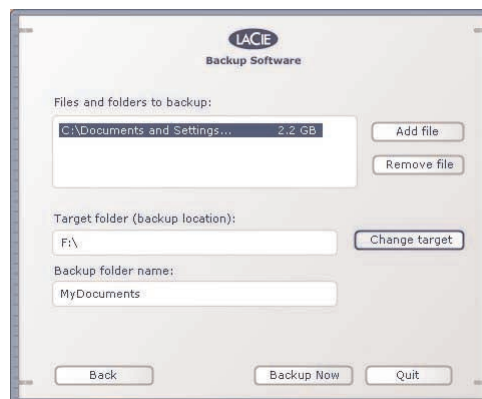
Il software di backup LaCie copia automaticamente i file e le cartelle sull'unità disco esterna. Questa sezione spiega come effettuare il backup dei file in un'altra posizione tramite il software di backup LaCie.

1) Dopo aver avviato il software di backup LaCie, fare clic su **Personalizza**.



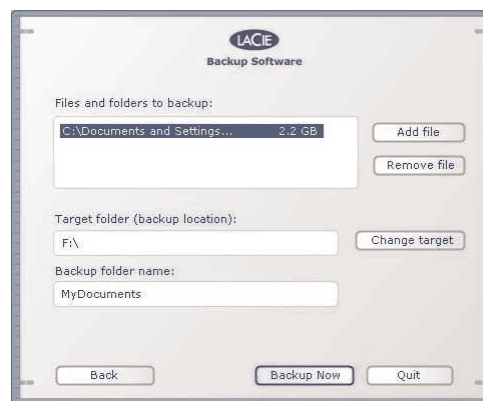
2) Selezionare **Cambia destinazione**.

3) Selezionare una cartella di destinazione diversa nella finestra Ricerca cartelle. Fare clic su **OK**.



4) Dopo aver selezionato la cartella di destinazione desiderata, fare clic su **Esegui il backup**.

5) Al termine del backup fare clic su **Esci**. Queste impostazioni personalizzate vengono salvate e usate al successivo riavvio del software di backup LaCie.

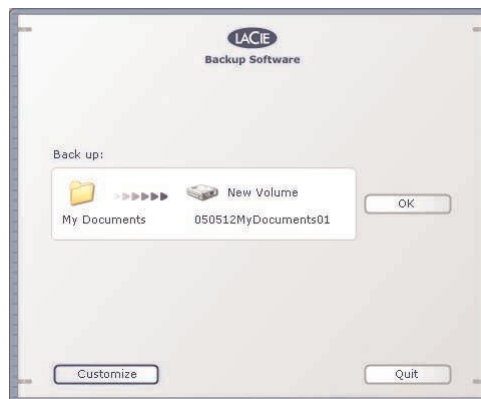


**Nota tecnica:** se l'operazione di backup viene effettuata con le impostazioni personalizzate, il software di backup le salva e le utilizza per i successivi backup, fino a quando non vengono nuovamente modificate.

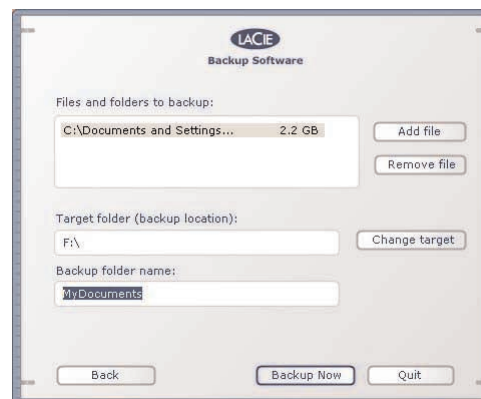
### 3.2.4 Modifica del nome della cartella di backup

Il software di backup LaCie copia automaticamente il contenuto della cartella "documenti" sull'unità disco esterna, assegnando alla copia un nome costituito dalla data, dalla descrizione Documenti e da un ID. Questa sezione spiega come modificare il nome della cartella.

1) Dopo aver avviato il software di backup LaCie, fare clic su **Personalizza**.



2) Digitare il nome desiderato nella casella corrispondente al nome della cartella di backup, quindi fare clic su **Esegui il backup**.



**Nota tecnica:** se l'operazione di backup viene effettuata con le impostazioni personalizzate, il software di backup le salva e le utilizza per i successivi backup, fino a quando non vengono nuovamente modificate.

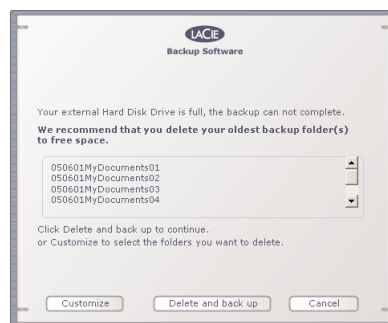
## 4. Creazione di spazio sull'unità disco fisso

Se si tenta di effettuare il backup di un file o di una cartella di dimensioni maggiori dello spazio a disposizione sull'unità target, viene visualizzato un messaggio di errore. Quindi, il software di backup LaCie calcola automaticamente quanto spazio aggiuntivo è necessario e suggerisce di eliminare le cartelle di backup più vecchie per creare lo spazio richiesto per effettuare il backup.

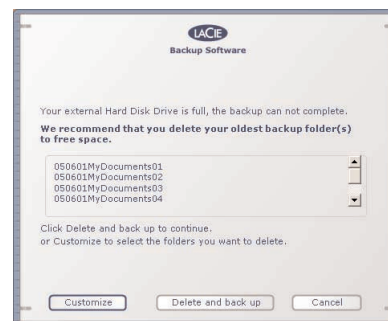
1) Il software di backup LaCie suggerisce automaticamente di eliminare le cartelle di backup più vecchie dall'unità disco fisso. Per selezionare questa opzione, fare clic su **Elimina ed esegui il backup** per continuare. Il backup viene avviato dopo l'eliminazione dei file visualizzati nell'elenco. Per informazioni su come rimuovere uno o più file diversi da quelli contenuti nelle cartelle dei backup precedenti, vedere il punto 2.



**Nota tecnica:** il software di backup suggerisce automaticamente di eliminare tutte le cartelle di backup necessarie per creare spazio sufficiente per il nuovo backup.

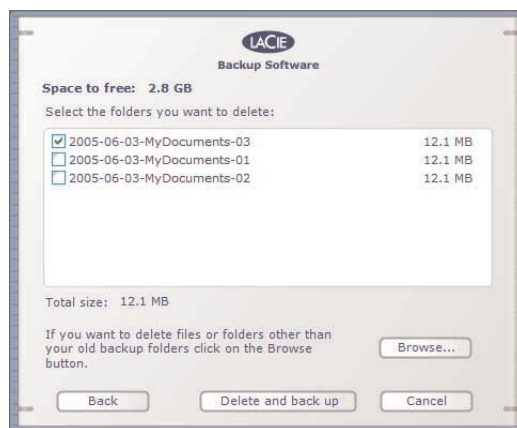


2) Per rimuovere cartelle di backup diverse da quelle più vecchie o altre cartelle, selezionare **Personalizza**.



3) Il software di backup elenca tutte le cartelle disponibili unitamente alla loro capacità. Il software elenca solo i file delle cartelle di backup, ovvero le cartelle create da un backup. Se il nome della cartella è stato modificato, la cartella non verrà visualizzata in questo elenco.

Scegliere i file da eliminare, selezionando le caselle corrispondenti. Dopo aver selezionato tutti i file da eliminare, fare clic su **Elimina ed esegui il backup**. Il pulsante **Elimina ed esegui il backup** viene visualizzato solo se si seleziona un numero di file sufficienti per liberare lo spazio necessario per effettuare il nuovo backup.



4) Per eliminare file o cartelle diverse da quelli contenuti nelle vecchie cartelle di backup, fare clic sul pulsante **Sfoggia** e selezionare i file da eliminare. Quindi, svuotare il cestino e avviare nuovamente il software di backup.

## 5. Assistenza tecnica

### Operazioni preliminari

Tentare di identificare il problema. Se possibile, verificare che il software di backup sia l'unica applicazione aperta, chiudendo correttamente tutte le altre.

Se il problema persiste dopo aver consultato tutte le sezioni pertinenti della guida, contattare l'Assistenza tecnica LaCie tramite il collegamento Web riportato di seguito. Prima di rivolgersi all'Assistenza tecnica, posizionarsi davanti al computer acceso e verificare di avere a disposizione le seguenti informazioni:

- Sistema operativo e relativa versione
- Marca e modello del computer
- Quantità di memoria installata
- Informazioni sugli altri dispositivi installati sul computer
- Nomi delle applicazioni utilizzate e relative versioni

## Assistenza tecnica LaCie

### **Asia, Singapore e Hong Kong**

Contatti

<http://www.lacie.com/asia/contact>

### **Belgio**

Contatti

<http://www.lacie.com/be/contact/>

### **Danimarca**

Contatti

<http://www.lacie.com/dk/contact/>

### **Francia**

Contatti

<http://www.lacie.com/fr/contact/>

### **Italia**

Contatti

<http://www.lacie.com/it/contact/>

### **Olanda**

Contatti

<http://www.lacie.com/nl/contact/>

### **Spagna**

Contatti

<http://www.lacie.com/es/support/request>

### **Svizzera**

Contatti

<http://www.lacie.com/chfr/contact>

### **Stati Uniti**

Contatti

<http://www.lacie.com/contact/>

### **Australia**

Contatti

<http://www.lacie.com/au/contact/>

### **Canada**

Contatti

<http://www.lacie.com/caen/contact/> (inglese)

### **Finlandia**

Contatti

<http://www.lacie.com/fi/contact>

### **Germania**

Contatti

<http://www.lacie.com/de/contact/>

### **Giappone**

Contatti

<http://www.lacie.co.jp>

### **Norvegia**

Contatti

<http://www.lacie.com/no/contact/>

### **Svezia**

Contatti

<http://www.lacie.com/se/contact/>

### **Regno Unito e Irlanda**

Contatti

<http://www.lacie.com/uk/support/request>

### **Ufficio esportazioni**

Contatti

<http://www.lacie.com/intl/contact/>